

Autisme en arbeid

de balans tussen werk en privé

door Ad van Korven

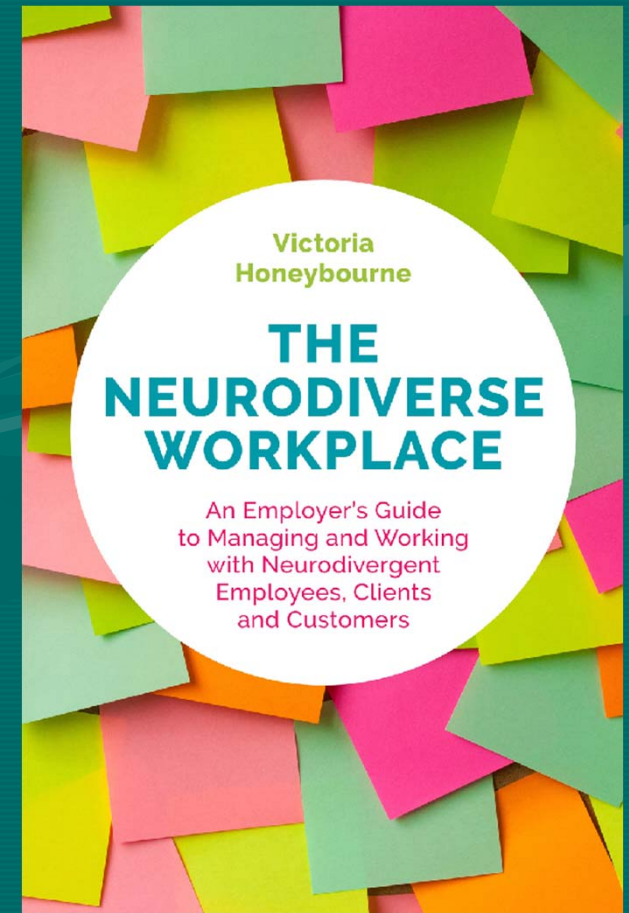
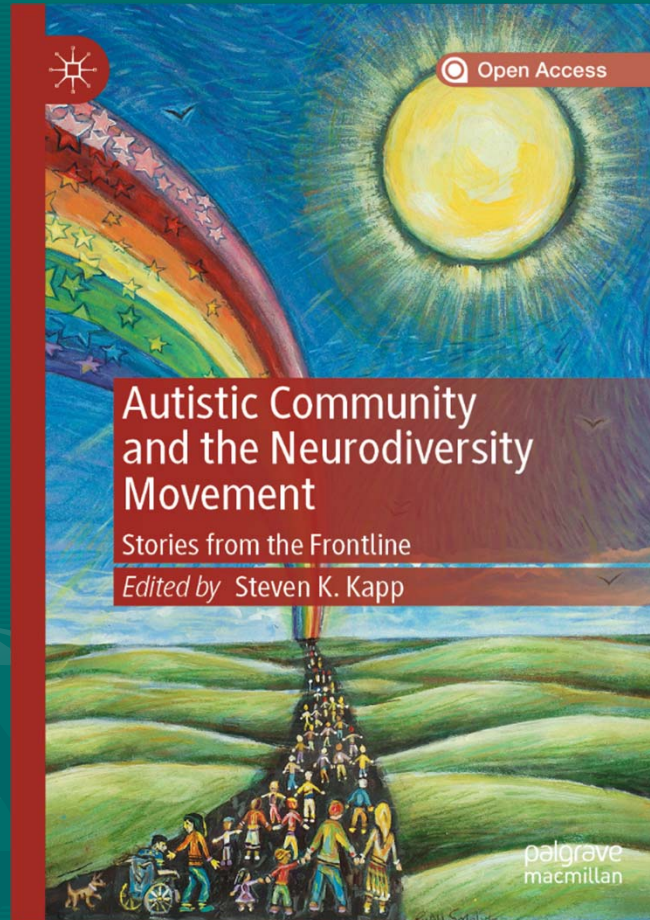
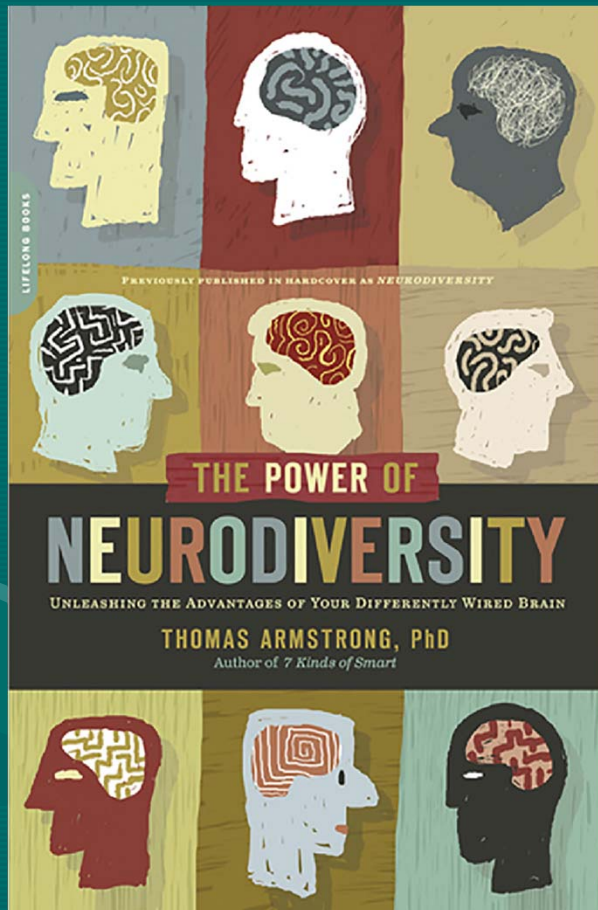
www.tripode.nl

- Inleiding: Balans tussen werk en privé
- Neurodiversiteit
- Autisme Spectrum Conditie
- Werkprofiel
 - Ruimte
 - Taken
 - Communicatie
 - Sociaal
 - Ondersteuning
 - Beloning
- Dilemma's
- Een vraag – een opmerking? – een verhaal?



- Inleiding: Balans tussen werk en privé
- Neurodiversiteit
- Autisme Spectrum Conditie
- Werkprofiel
 - Ruimte
 - Taken
 - Communicatie
 - Sociaal
 - Ondersteuning
 - Beloning
- Dilemma's
- Een vraag – een opmerking? – een verhaal?

Neurodiversiteit



Diverse diversiteiten en divergenties




Tijd om neurodiversiteit te omarmen

Neurodiversiteit is het idee dat natuurlijke verschillen zoals autisme en ADHD het resultaat zijn van een natuurlijke variatie in het menselijke genoom. *Elder Robinson 2013*

Neurodiversiteit is misschien net zo cruciaal voor de mensheid als biodiversiteit voor het leven in het algemeen. Wie kan zeggen welke vorm van bedrading op elk moment het beste is?
Blume 1998

Neurodiversiteit is de diversiteit in manieren van denken, leren en zich tot elkaar verhouden. Onze hersenen interpreteren de wereld op verschillende manieren.

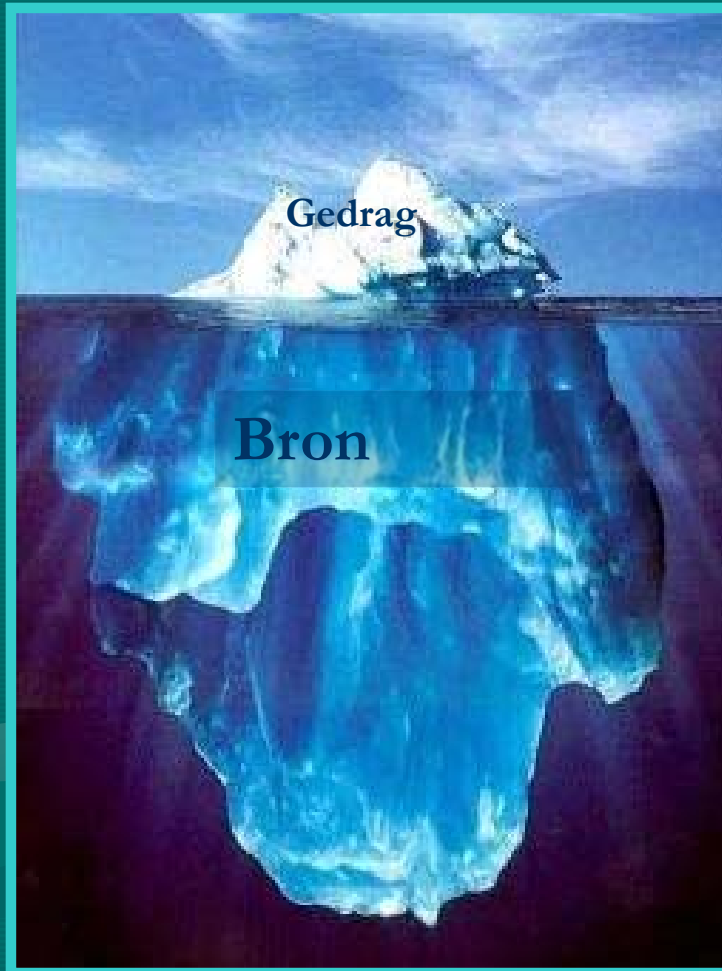


Werkplekken en andere systemen zijn in zijn algemeenheid alleen maar ontworpen voor één manier van denken. Het neurotypische denken. Dit plaatst anderen in een nadeel. Neurodivergente personen rapporteren vaak problemen op de werkplek vanwege het ontbreken van begrip en ondersteuning voor de verschillen. *Victoria Honeybourne*

Er zijn veel voordelen voor bedrijven en organisaties die neurodiversiteit 'adopteren' en meer inclusieve praktijken creëren

- Inleiding: Balans tussen werk en privé
- Neurodiversiteit
- **Autisme Spectrum Conditie**
- Werkprofiel
 - Ruimte
 - Taken
 - Communicatie
 - Sociaal
 - Ondersteuning
 - Beloning
- Dilemma's
- Een vraag – een opmerking? – een verhaal?

Een 'kijkje' in de hersenen.... ?!



Buitenkant

Binnenkant



Hersenen



Biologisch



Sensorisch



Theory of Mind
(= denken over denken)



Centrale coherentie
(= denken in samenhang)



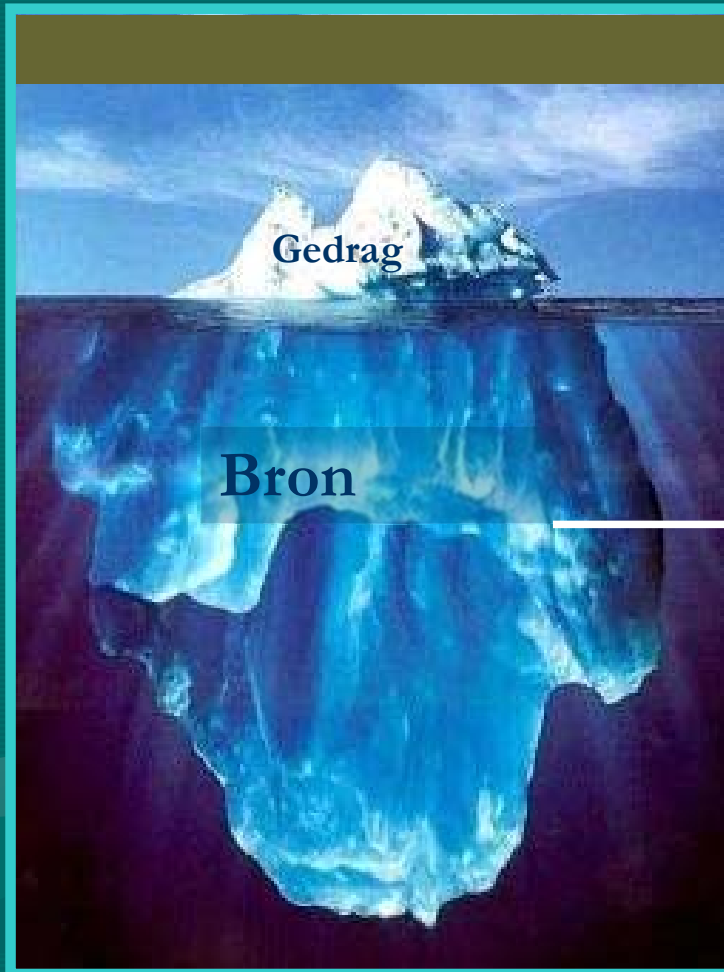
Executieve functies
(Uitvoerende functies)



Aanpassingsvermogen

etc. etc.

AIC Tilburg



Hersenen



Biologisch



Sensorisch



Theory of Mind
(= denken over denken)



Centrale coherentie
(= denken in
samenhang)



Executieve functies
(Uitvoerende functies)

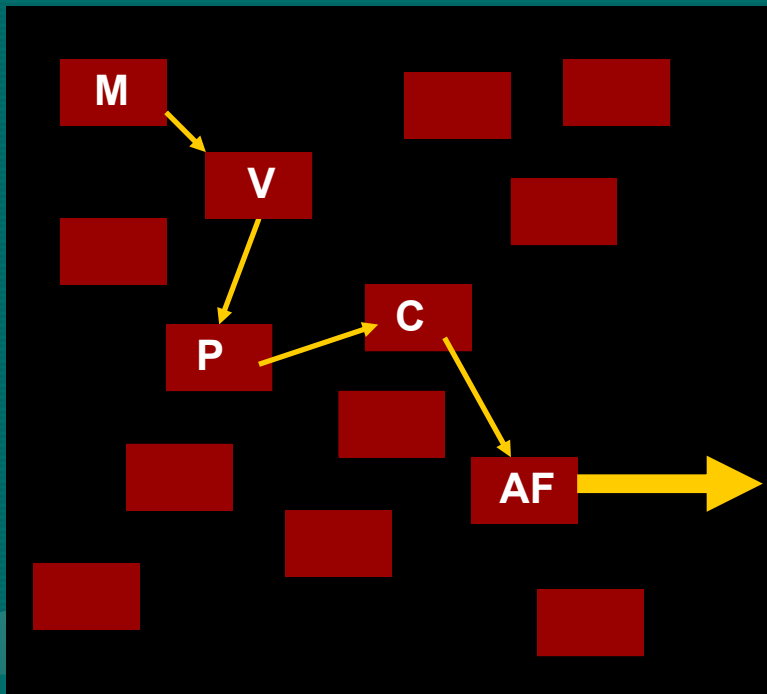


Aanpassingsvermogen

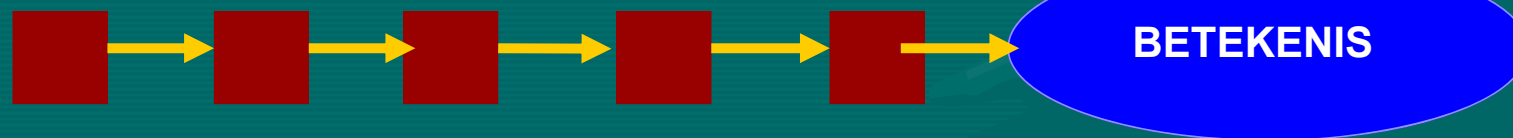


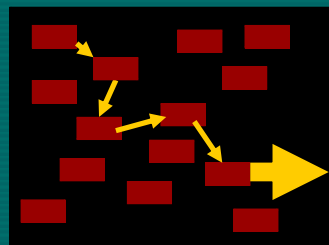
20-3-2023

AIC Tilburg

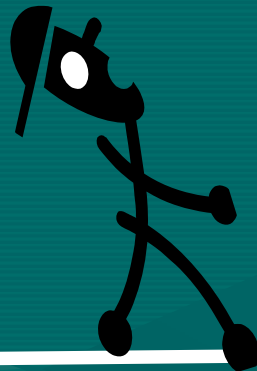


BETEKENIS





Neurotypicals



Personen met
Autisme





		Gedragmatige Respons	
		Passief	Actief
Neurologische Drempel	Hoog	Toeschouwer	Prikkelzoeker
	Laag	Sensor	Prikkelvermijder

- Inleiding: Balans tussen werk en privé
- Neurodiversiteit
- Autisme Spectrum Conditie
- **Werkprofiel**
 - Ruimte
 - Taken
 - Communicatie
 - Sociaal
 - Ondersteuning
 - Beloning
- Dilemma's
- Een vraag – een opmerking? – een verhaal?

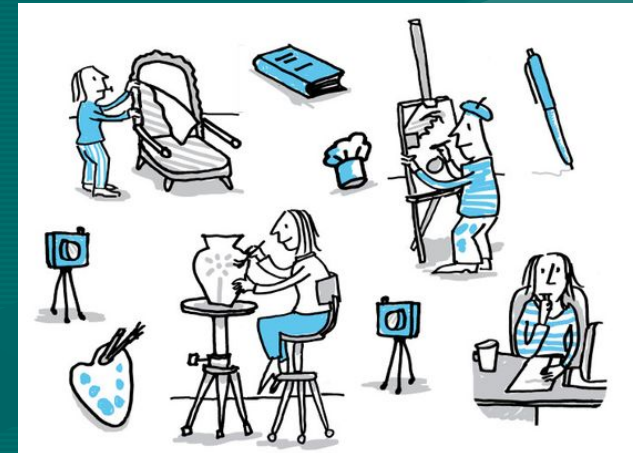
Werkprofiel

- **Ruimte**
- Taken
- Communicatie
- Sociaal
- Ondersteuning
- Beloning



Werkprofiel

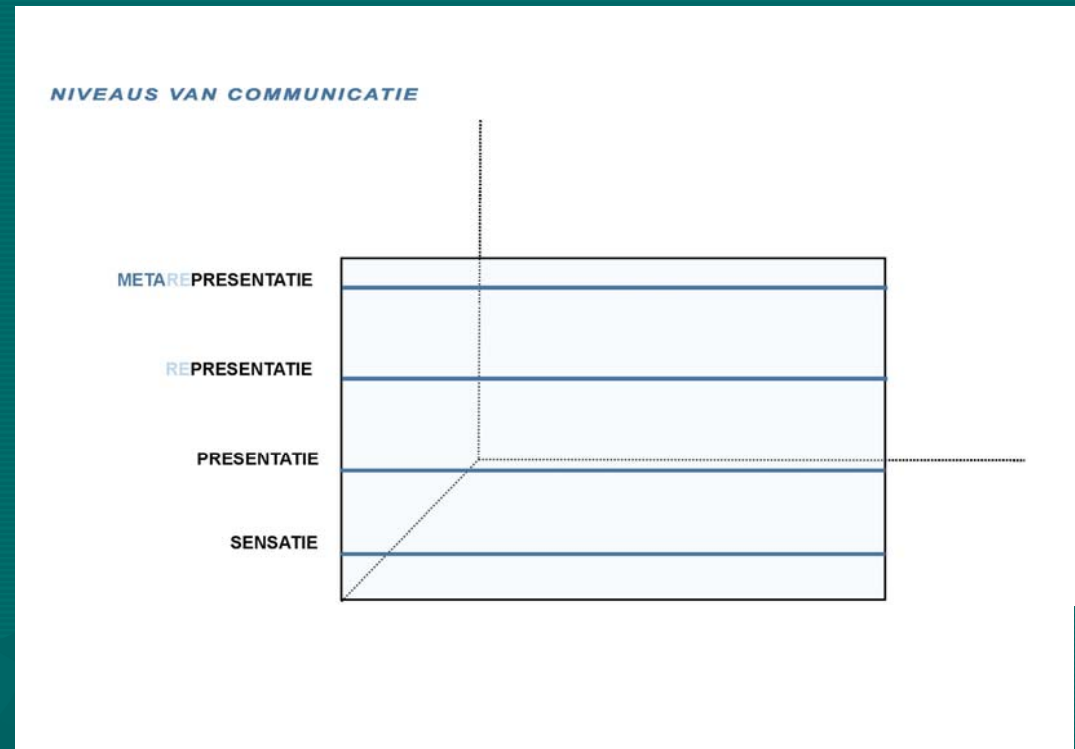
- Ruimte
- **Taken**
- Communicatie
- Sociaal
- Ondersteuning
- Beloning



Werkprofiel

- Ruimte
- Taken
- **Communicatie**
- Sociaal
- Ondersteuning
- Beloning

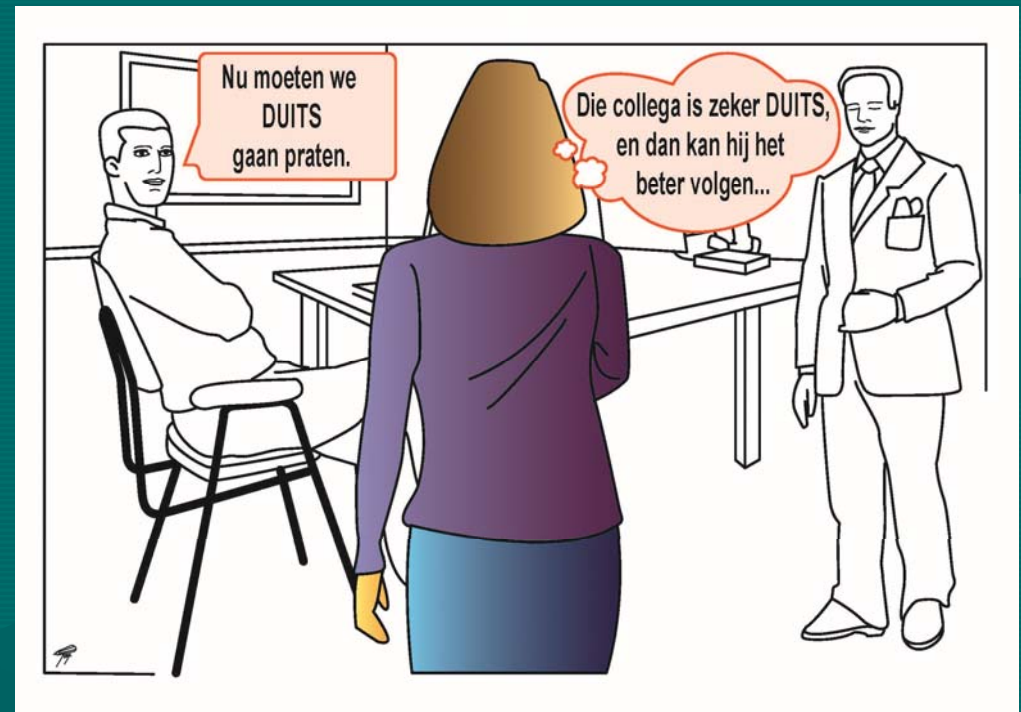
- **Niveau**
- Vorm
- Houding
- Spontaan



Werkprofiel

- Ruimte
- Taken
- **Communicatie**
- Sociaal
- Ondersteuning
- Beloning

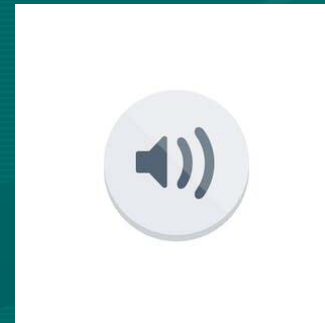
- **Niveau**
- Vorm
- Houding
- Spontaan



Werkprofiel

- Ruimte
- Taken
- **Communicatie**
- Sociaal
- Ondersteuning
- Beloning

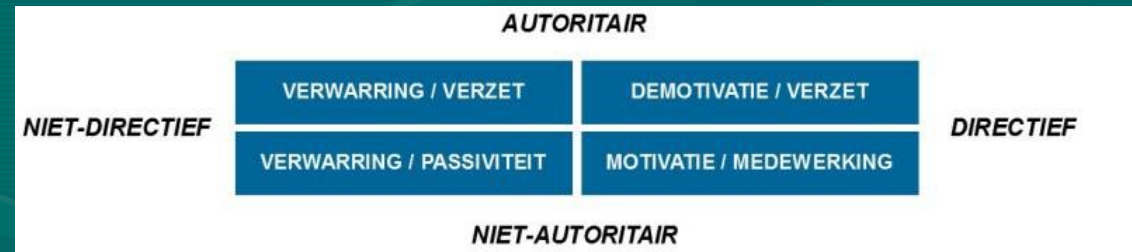
- Niveau
- **Vorm**
- Houding
- Spontaan



Werkprofiel

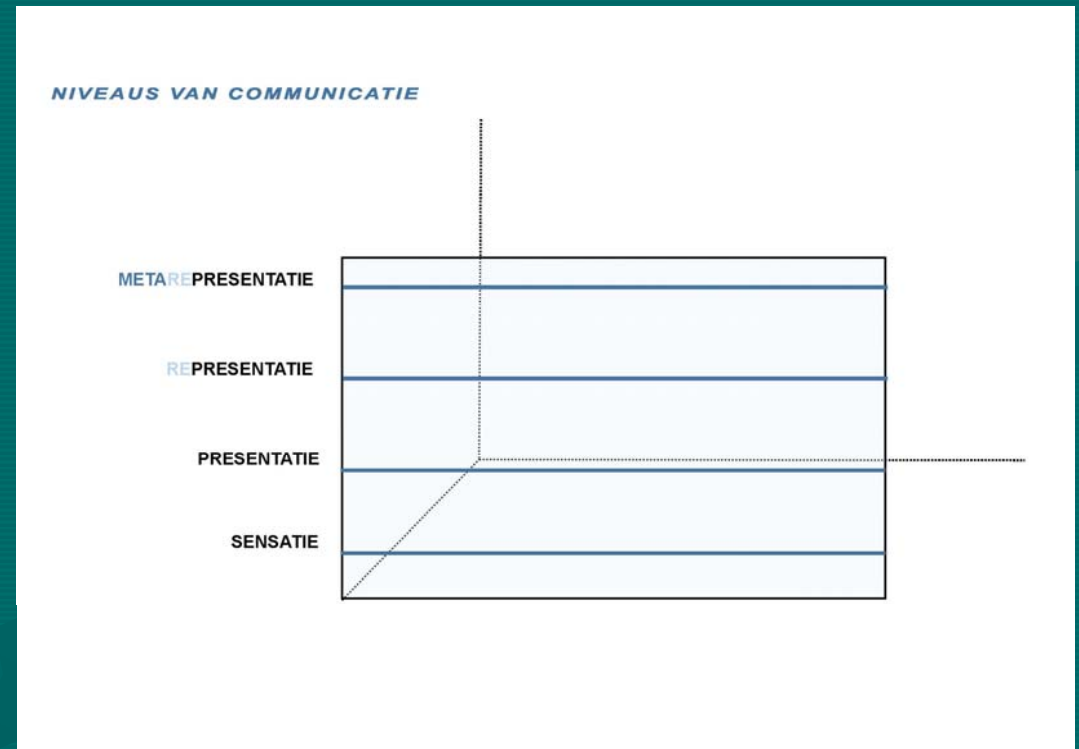
- Ruimte
- Taken
- **Communicatie**
- Sociaal
- Ondersteuning
- Beloning

- Niveau
- Vorm
- **Houding**
- Spontaan?
-



Werkprofiel

- Ruimte
- Taken
- **Communicatie**
- Sociaal
- Ondersteuning
- Beloning



Werkprofiel

- Ruimte
- Taken
- **Communicatie**
- Sociaal
- Ondersteuning
- Beloning



Werkprofiel

- Ruimte
- Taken
- **Communicatie**
- Sociaal
- Ondersteuning
- Beloning



Werkprofiel

- Ruimte
- Taken
- **Communicatie**
- Sociaal
- Ondersteuning
- Beloning



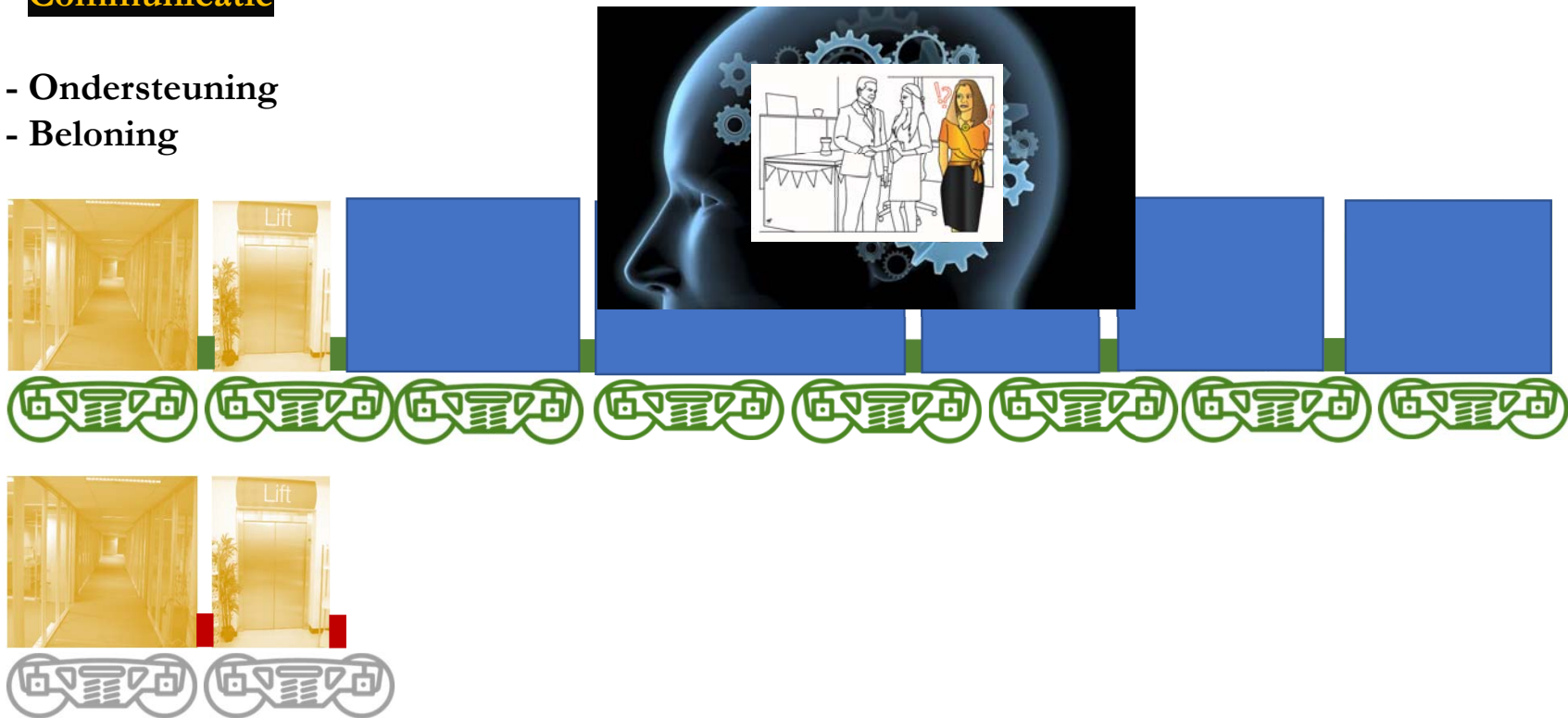
Werkprofiel

- Ruimte
- Taken
- **Communicatie**
- Sociaal
- Ondersteuning
- Beloning



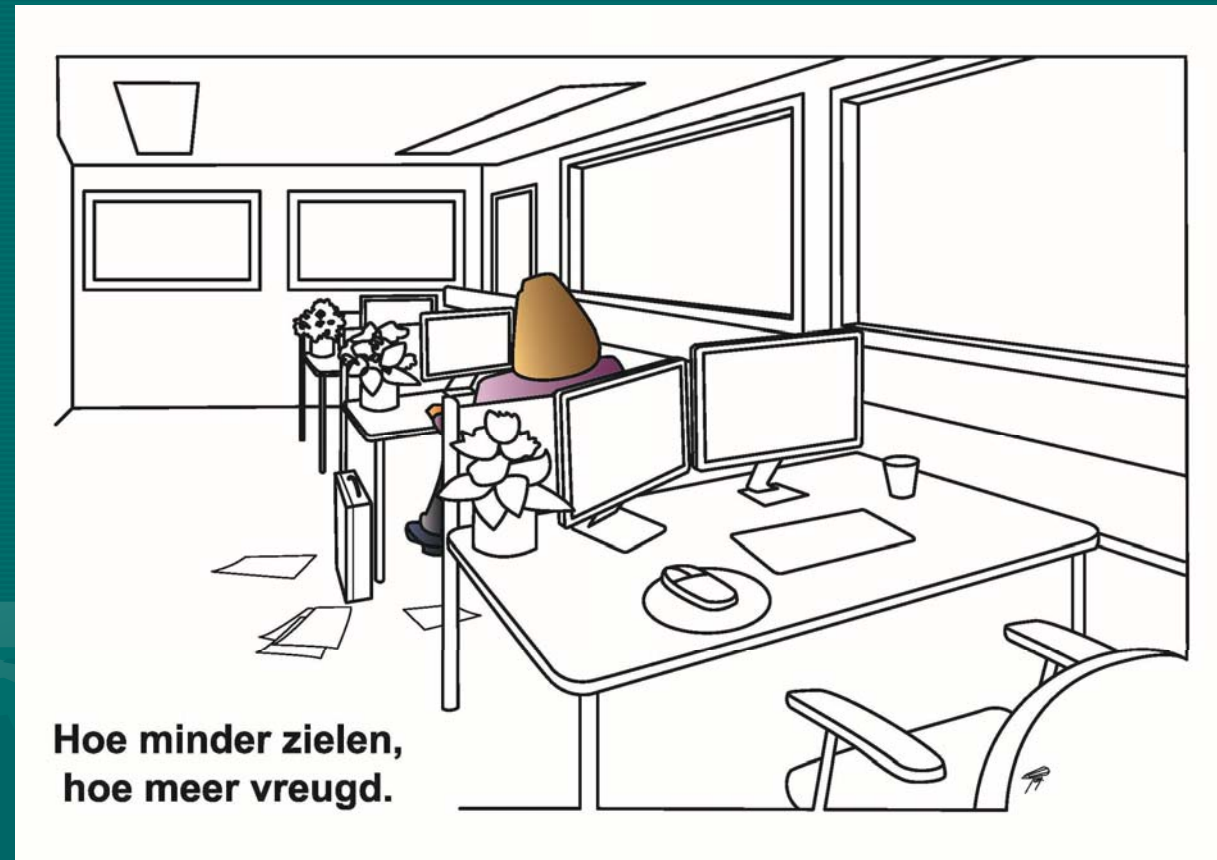
- Ruimte
- Taken
- **Communicatie**

- Ondersteuning
- Beloning



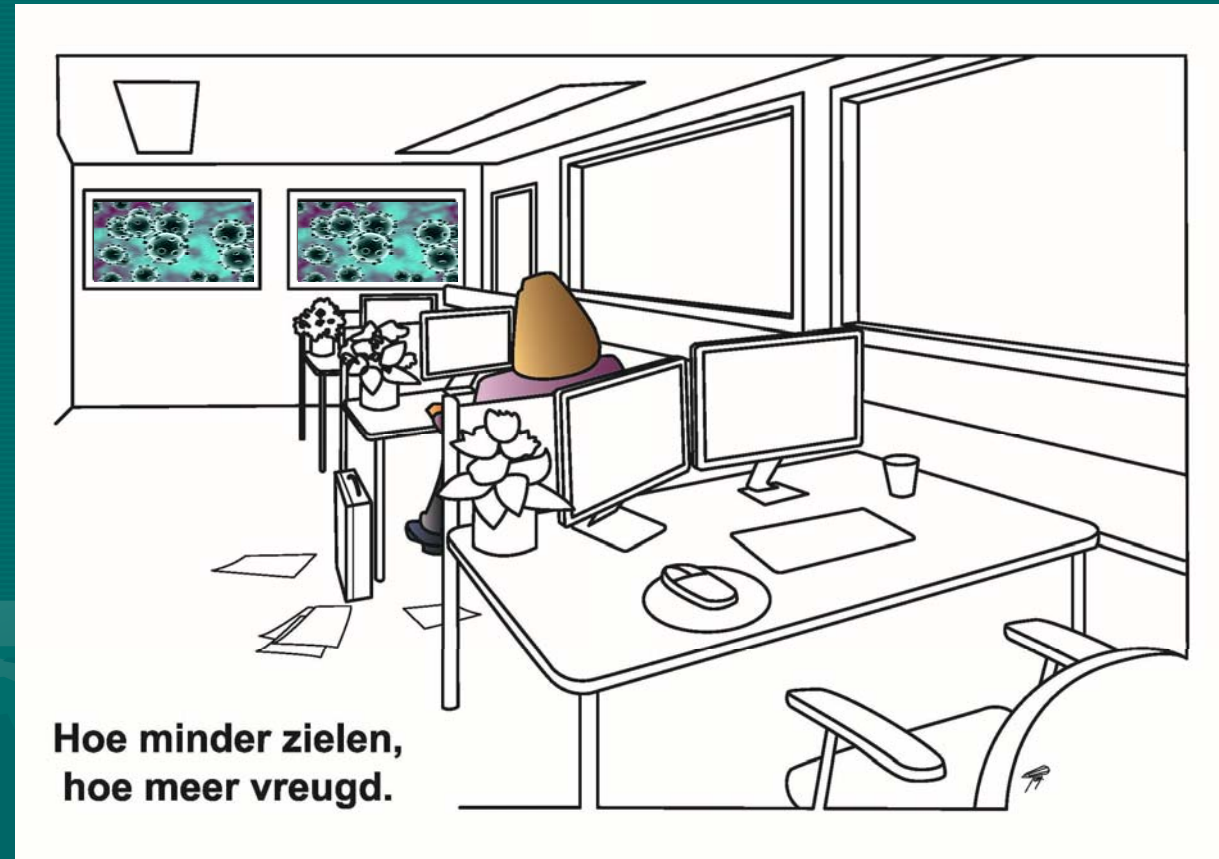
Werkprofiel

- Ruimte
- Taken
- Communicatie
- **Sociaal**
- Ondersteuning
- Beloning



Werkprofiel

- Ruimte
- Taken
- Communicatie
- **Sociaal**
- Ondersteuning
- Beloning



uitwerking Winnie Dunn

The location for eating and dining

REGISTRATION

Most environments are OK
Adequate lighting and sounds
Meals with courses
Self serve locations

SEEKING

Loud, active, busy restaurants
Heavy use times
Active participation dining
Buffets

SENSITIVITY

Off peak hours
Favorite restaurants
Quiet, dark, intimate restaurants
Seating out of the traffic paths

AVOIDING

Eating at home
Carry out/ home delivery
Close local/ neighborhood restaurant

Werkprofiel

- Ruimte
- Taken
- Communicatie
- **Sociaal**
- Ondersteuning
- Beloning

Aantal personen
Pauzes
Koffierondes
Contacten
Deelname aan vergaderingen
.....
.....



Werkprofiel

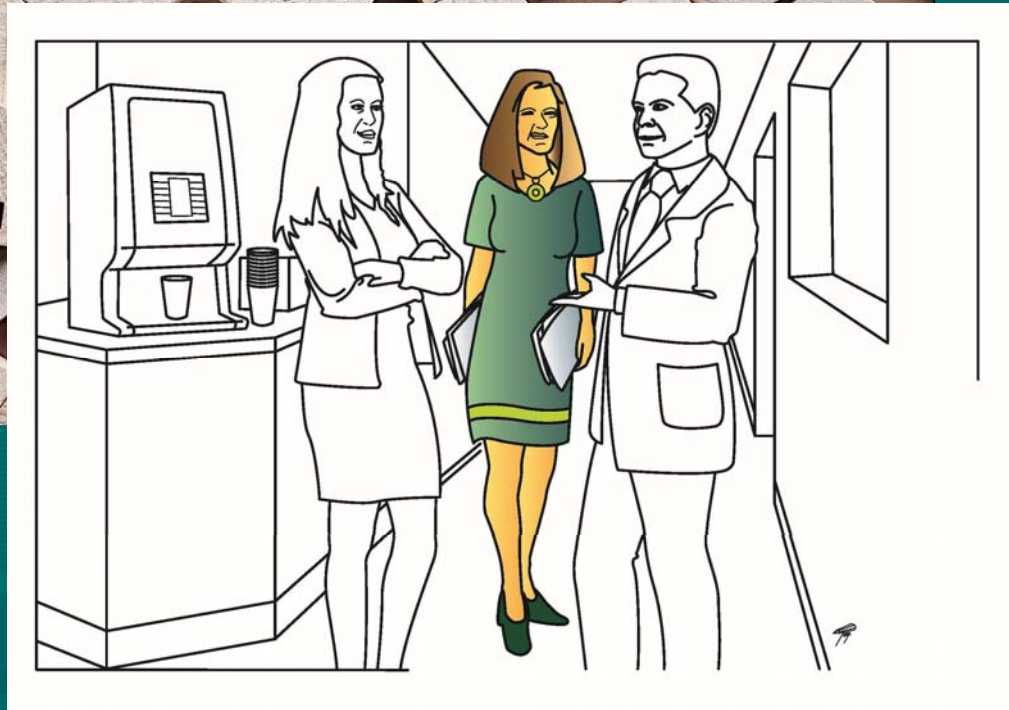
- Ruimte
- Taken
- Communicatie
- Sociaal
- **Ondersteuning**
- Beloning



Door wie? / Voor wat? / Jobcoach? Jobcarving?
Bescherming?
Hulp?

Werkprofiel

- Ruimte
- Taken
- Communicatie
- Sociaal
- **Ondersteuning**
- Beloning



Werkprofiel

- Ruimte
- Taken
- Communicatie
- Sociaal
- Ondersteuning
- **Beloning**



- Inleiding: Balans tussen werk en privé
- Neurodiversiteit
- Autisme Spectrum Conditie
- Werkprofiel
 - Ruimte
 - Taken
 - Communicatie
 - Sociaal
 - Ondersteuning
 - Beloning
- **Dilemma's**
- Een vraag – een opmerking? – een verhaal?

Dilemma's

Onthullen van autisme?

Omgaan met een autisme-ontkenner?

Een vraag?

Een opmerking?

Een verhaal?

Discussie?

.....